



专业诊断系统

支持所有大众/奥迪/斯柯达/西雅特/宾利车辆

Ross-Tech 汽修技术 — SRI保养归零(UDS)

对于大多数的大众集团的汽车(大众/奥迪/斯柯达/西雅特/宾利)来说,对车辆进行保养后,需要对车辆进行保养归零设置,关闭仪表盘/显示屏幕的保养提醒。

根据车辆仪表盘使用协议的不同,SRI保养归零的步骤也不同。最新版的VCDS加入了对UDS仪表盘的【SRI重置】一键保养复位功能。本篇文章仅适用于2010年之后新型UDS诊断协议的仪表盘SRI保养归零操作。

使用产品: VCDS诊断系统

预先准备: 请遵照车辆服务手册或维修手册完整进行所有保养工作

VCDS保养步骤:

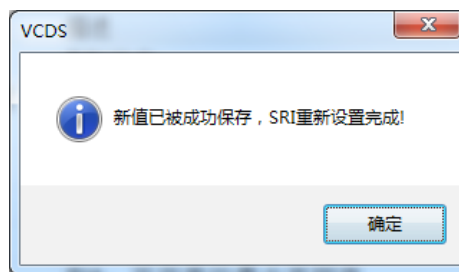
连接车辆,运行VCDS程序。点击【SRI重置】,该功能将自动访问仪表盘,根据标签文件里的SRI信息,自动获取所有与SRI相关的匹配通道数值。您将会看到如下图所示的屏幕:



从下拉菜单选择载入某组标准SRI复位数值:



点击【执行SRI】,VCDS会再次对相关匹配通道进行访问,自动存入新值。



注意:

- 对于非UDS仪表盘,请查看【SRI保养归零-非UDS】篇。
- VCDS的【SRI重置】一键保养复位功能需要存在标签文件支持数据。如果您的车辆无法获得SRI重置脚本信息,请手动设置相关的匹配通道值:

根据车辆不同,匹配通道的选择也有所不同。请仔细参考维修手册。

机油服务提醒: 从下拉菜单内选择“ESI: 复位ESI”,选择“复位”作为新值,点击【执行!】

车检服务提醒/ 基于里程和时间的服务提醒: 如果机油服务提醒复位无法清除服务提醒告警,您可能需要执行基于里程和时间的服务提醒复位。如非北美区市场的Golf车辆PR代码含Q14或Q16的车型,需要做此类服务提醒。

对于很多车辆,如2010年之后的大众Golf高尔夫/Jetta捷达/Pasat帕萨特/CC/Tiguan途观,2011年之后的大众Touareg途锐和奥迪A6/A7/A8,请从UDS匹配功能的下拉菜单选择“FIX:自上次按里程保养以来的距离”,输入“0”作为新值,点击【执行!】,然后重新再从下拉菜单选择“FIX:自上次按时间检查后经过的时间”,输入“0”作为新值,点击【执行!】,即可。

您可能需要进行点火循环,以清除服务提醒告警。

执行匹配时,如果出现“控制模块未初始化”的信息,请点击【是】允许VCDS使用默认的服务站代码,进口商代码或设备编号执行匹配,再点击【执行!】





专业诊断系统

支持所有大众/奥迪/斯柯达/西雅特/宾利车辆

Ross-Tech 汽修技术 — SRI保养归零(非UDS)

对于大多数的大众集团的汽车(大众/奥迪/斯柯达/西雅特/宾利)来说,对车辆进行保养后,需要对车辆进行保养归零设置,关闭仪表盘/显示屏幕的保养提醒。

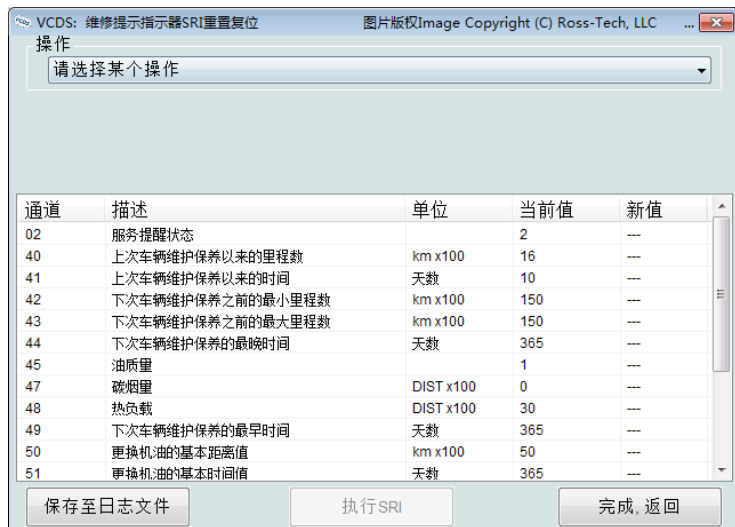
根据车辆仪表盘使用协议的不同,SRI保养归零的步骤也不同。本篇文章仅适用于非UDS诊断协议的仪表盘SRI保养归零操作。

使用产品: VCDS诊断系统

预先准备: 请遵照车辆服务手册或维修手册完整进行所有保养工作

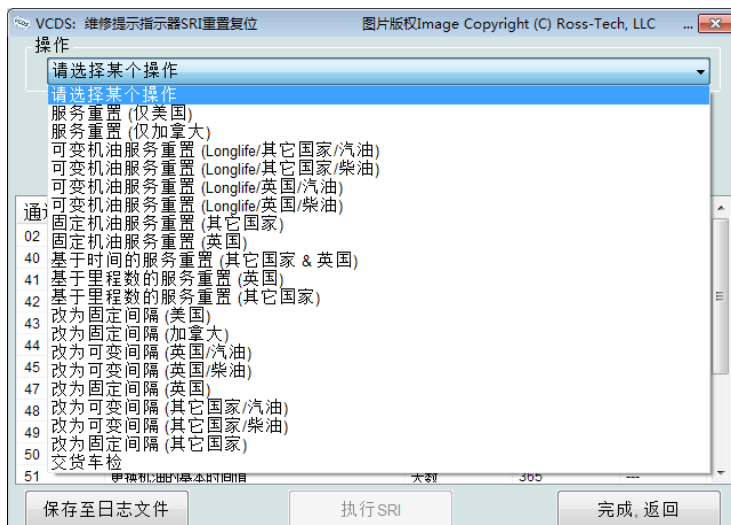
VCDS保养步骤:

连接车辆,运行VCDS程序,点击【SRI重置】,该功能将自动访问仪表盘,根据标签文件里的SRI信息,自动获取所有与SRI相关的匹配通道数值。这个过程中如果车窗自动打开关闭,是正常的。您将会看到如下图所示的屏幕:



对于使用可变(弹性)服务提醒的车辆,仪表盘中“距离下次服务的时间/距离”数值可能会显示“--”。这是正常的。系统需要一段时间/距离进行自调节/校正后才能显示有意义的数值,一般需要500km。

您可以手动输入新值,或者从下拉菜单选择载入某组标准数值。



对于很多奥迪的新款车辆(2008年以后的),默认的“服务重置”选项将无法使用。您必须根据所在地域选择合适的选项,比如“#2基于里程的服务提醒重置(美国)”。

新值输入或载入后,点击【执行SRI】,VCDS会再次对相关匹配通道进行访问,自动存入新值。

完成后,VCDS会显示一个信息窗口,确认各匹配值已写入相关通道,SRI归零操作已完成。

点火钥匙循环后,仪表盘上的服务提醒指示应该会关闭。如果您在操作中遇到任何困难,点击【保存至日志文件】,将日志文件(默认保存于C:\Ross-Tech\VCDS-ZHS\Log文件文件夹内)发给Ross-Tech(Chinese@ross-tech.com)或者联系经销商。

注意:

- 很多2010年之后的大众集团车辆使用新的UDS诊断协议。请查看【SRI保养归零-UDS】篇。
- 有些车辆完全不使用服务保养间隔。如果VCDS报告匹配通道不可读,请查看仪表盘的编码,确认是否存在服务保养间隔
- VCDS的【SRI重置】一键保养复位功能需要存在标签文件支持数据。VCDS的标签文件相当全面,但是我们不确保涵盖了所有可能的车辆。如果您的车辆无法获得SRI重置脚本信息,请手动设置相关的匹配通道值,另请将车辆仪表盘的匹配通道图文件发送给我们。

