



# 专业诊断系统

支持所有大众/奥迪/斯柯达/西雅特/宾利车辆

## Ross-Tech 汽修技术 — VCDS高级使用技巧 - 1

作者: VCDS中国经销商北京飞远博通贸易有限公司

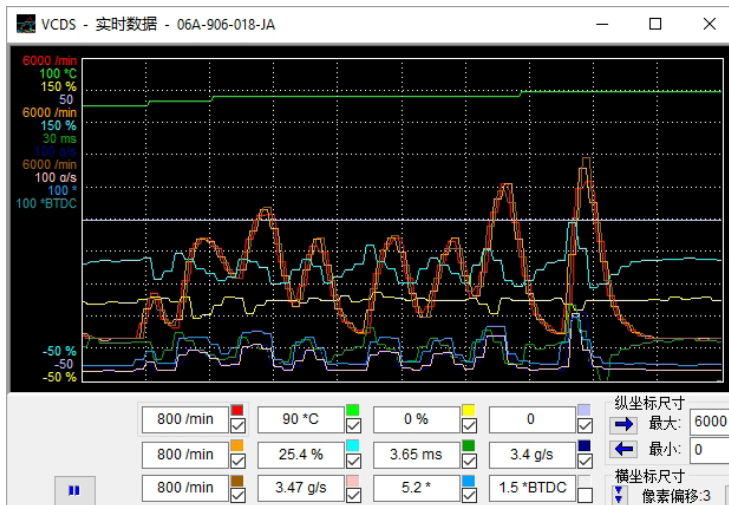
本文主要介绍VCDS一些高级使用技巧,与Odis的互补功能:

1. 数据流的长期记录功能,该功能可以长时间记录所有控制单元运行时的数据目前在实车上有两个用途:

- 车辆独立维修,比如维修一辆车需要高速试车同时观察发动机等数据,原厂设备需要一个人开车另一个人看诊断设备读取数据,而VCDS只需要一个人在开车之前点击记录按键试车结束后点击保存,然后从新将保存好的行车数据回看既可以了,这个功能既有效的节约了人工成本又提高了维修人员的操作规范安全性。
- 数据长期记录功能,目前还受到动力调教公司的青睐,众所周知动力调教到二阶,三阶需要反复的确认发动机数据来进行精确调教发动机map,这个时候VCDS的数据记录保存功能成为了我们与国外工程师信息交流的唯一纽带及桥梁。



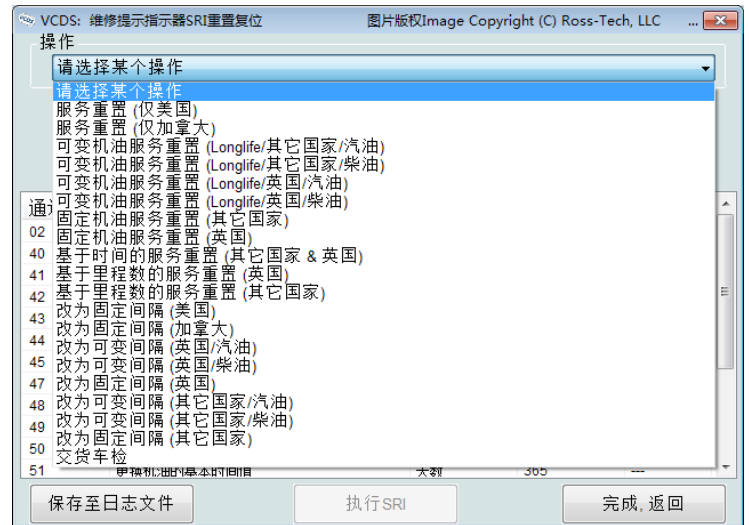
2. 数据流的波形曲线模式体现功能,在维修诊断中往往我们需要对数据进行长期观察,原厂诊断设备是通过数字进行数据流的体现,往往有些数据速度响应快人的肉眼分辨率达不到会错过一些有效数值,而VCDS可以将数据流转换为波形曲线模式,观察起来非常方便。



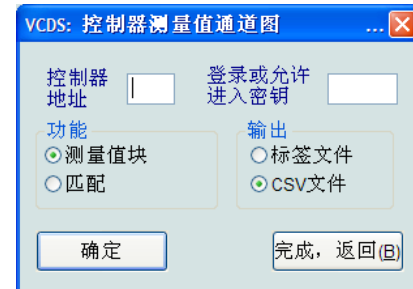
3. MOST光纤诊断功能,通过一级MOST测试可以直接找到MOST网络上某个控制单元问题,如果问题是偶发性的或多数据传输时产生的可以通过二级信号衰减测试进行最终诊断。

控制器	电气	光的	诊断类型
19-CAN网关	正确	正确	<input checked="" type="radio"/> 标准
07-显示器控制(高级/D3)	正确	正确	<input type="radio"/> 光强 减弱3dB
0E-媒体播放器 1	正确	正确	
47-音响系统	正确	正确	
56-收音调谐器	正确	正确	

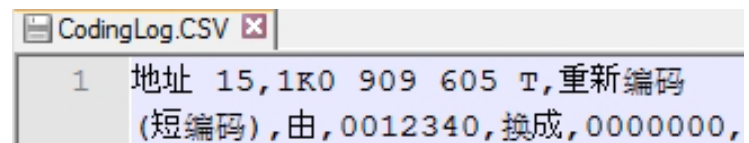
4. SRI保养归零一键复位功能,该功能非常便捷地一键完成保养时间及保养里程间隔设置,同时可以非常人性化的因人而异的进行设置



5. 控制单元通道号扫描记录保存功能,众所周知通道号对大众集团车型来说可以改变车辆隐藏等功能,VCDS具备扫描控制单元通道号并保存成EXCEL表功能,此功能对加装改装起到了非常重要的作用。



6. 编码/通道号更改过程记录功能,用户在使用ODIS进行车辆刷写隐藏编码或改通道的过程中一旦出现编写错位同时没有存储原编码的情况会造成很多没有必要的麻烦,如果使用VCDS进行设置大家大可放心进行编码和通道号更换,因为VCDS自身带有自动过程记录功能,一旦出现编码及通道错误的情况打开相关日志记录即可找到原始数值。



-续2





# 专业诊断系统

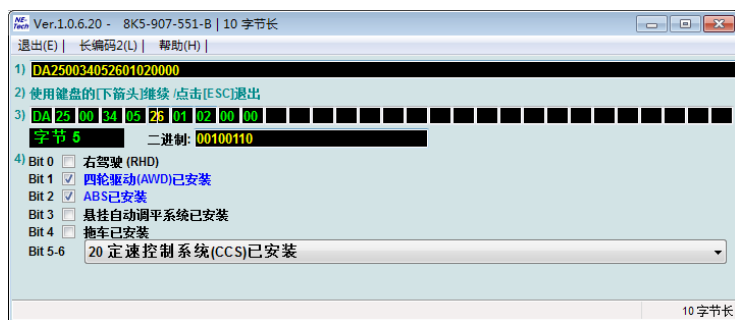
支持所有大众/奥迪/斯柯达/西雅特/宾利车辆

## Ross-Tech 汽修技术 — VCDS高级使用技巧 - 续2

7. 安全访问/登录码自动提醒功能, 很多控制单元的编码及通道的更改需要登录许可, 由于登录码数量太多, VCDS对很多控制模块都加入自动提醒功能使您轻松登录畅通无阻。



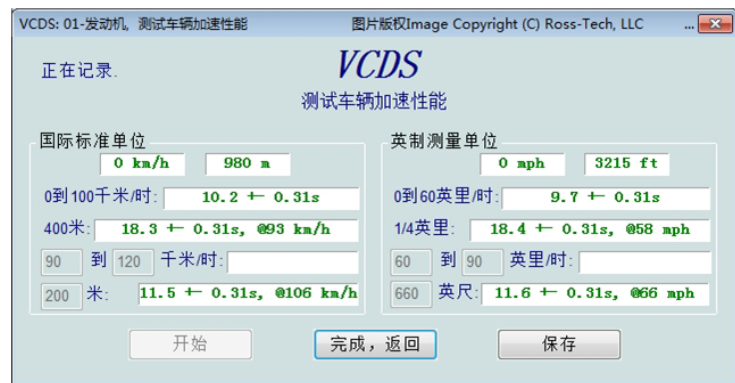
8. 编码帮助功能, 对控制单元编码的更改可以轻松增加或减少车辆的部分功能比如运动指针等, VCDS对控制单元的很多编码都加有非常详细的编码注解, 使用户轻松调试想要的功能。



9. 数据流的高级功能, VCDS会将控制单元的数据流单独设置到高级功能的列表中, 同时使用搜索功能可以轻松找到客户需要的数据流。



10. 车辆加速度测试功能, 对车辆改装动力后, 或者客户反映车辆加速不良的情况下, 您可以使用VCDS系统对车辆进行加速度测量, 维修后加速度数据对比可以给客户非常直观的数据依据。对于大众奥迪集团的发动机控制模块, 首先进入VCDS的测量值功能选择读取车辆速度, 然后点击“车辆加速性能”, 开始测量加速度。对于某些非大众奥迪集团的车辆, 在VCDS的“OBD-II”功能下的“模式1-读取数据”, 选择“车辆速度”, 然后点击加速“按钮, 开始测量加速度。



10. 通用 OBD诊断功能, 适用于使用ISO 9141-2 (“CARB”), ISO 14230 (“KWP-2000”) 和 ISO-15765 (“CAN”) 通讯协议的车辆。对于使用此类OBD协议的非大众集团品牌车型, 可以通过VCDS的“OBD-II”功能进行数据分析, 因为数据中有波形体现形式便于数据分析, 空燃比加法调教和乘法调教发动机的分析非常重要。



12. 数据实时更新, 适应未来车型, 手机诊断/云诊断迎合新技术, 升级提醒方式多样化便于操控, 免费软件升级。

